

Légende

- Phase 1
- Phase 2

Phase 1 :

Travaux prévus du 7 juillet 2023 à septembre,

- Travaux en route barrée sauf riverains
- Déviation du trafic des bus d'été (voir Plan déviation Bus d'été)
- Mise en place de la déviation des VL et PL (cf. Plan de déviation VL et PL)
- Libération du passage entre les écoles à partir de la rentrée (ch. Tambourin et Av. 8 mai 1945)

Phase 2 :

Travaux prévus du septembre 2023 à février 2024

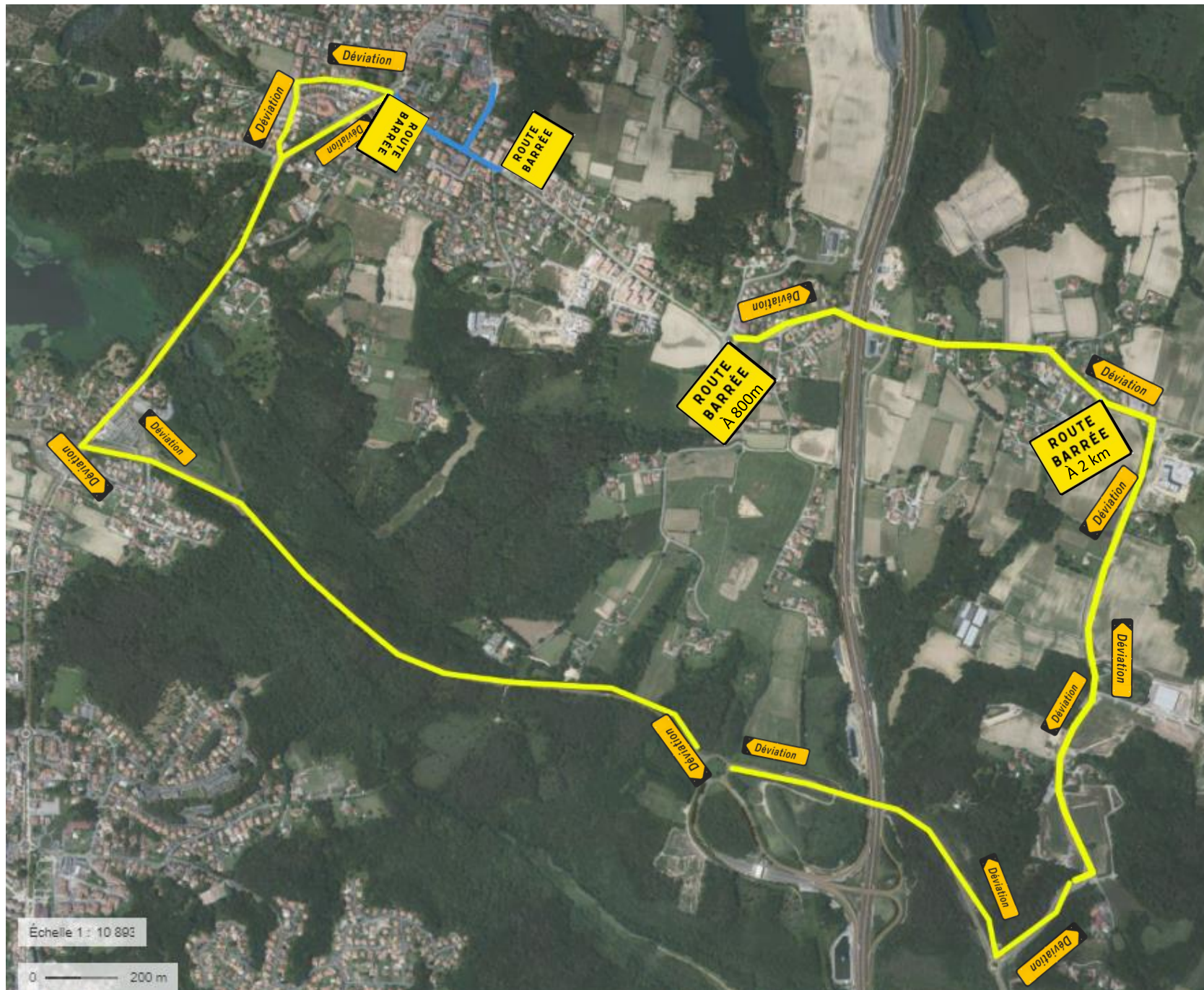
- Travaux en route barrée sauf riverains
- Déviation du trafic des bus scolaires
- Création de point de collecte Unique des OM en lien avec le Sitcom
- Mise en place d'une déviation des VL et des PL (cf. Plan de Déviation VL et PL)

Échelle 1 : 2 200

0 — 50 m

Proposition de plan de circulation en route barrée en deux phases

Les enrobés se feront de nuit sur la totalité de l'emprise du chantier (phase 3)

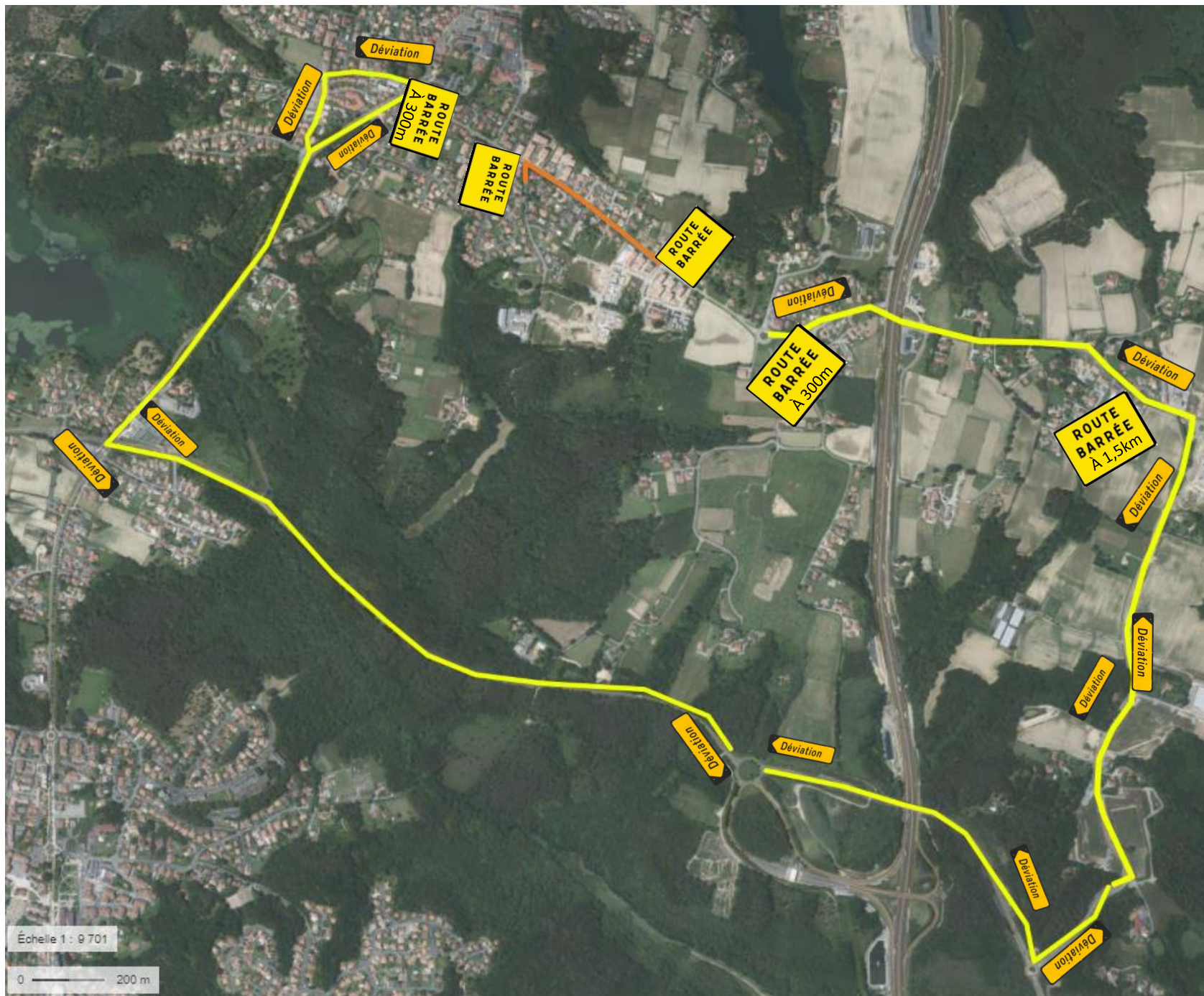


Légende

— Emprise chantier

— Déviation

Plan de déviation PL et VL
(Phase 1)



Légende

— Emprise chantier

— Déviation

Plan de déviation PL et VL
(Phase 2)

Légende

— Emprise Chantier (Phase 1)

— Déviation bus

1 – Adaptation de la signalisation verticale et horizontale pour créer une voie d'insertion et tourner à gauche sur la Rue de la Cantine + modification des feux

2 – Suppression de places de stationnement pour croisement des bus

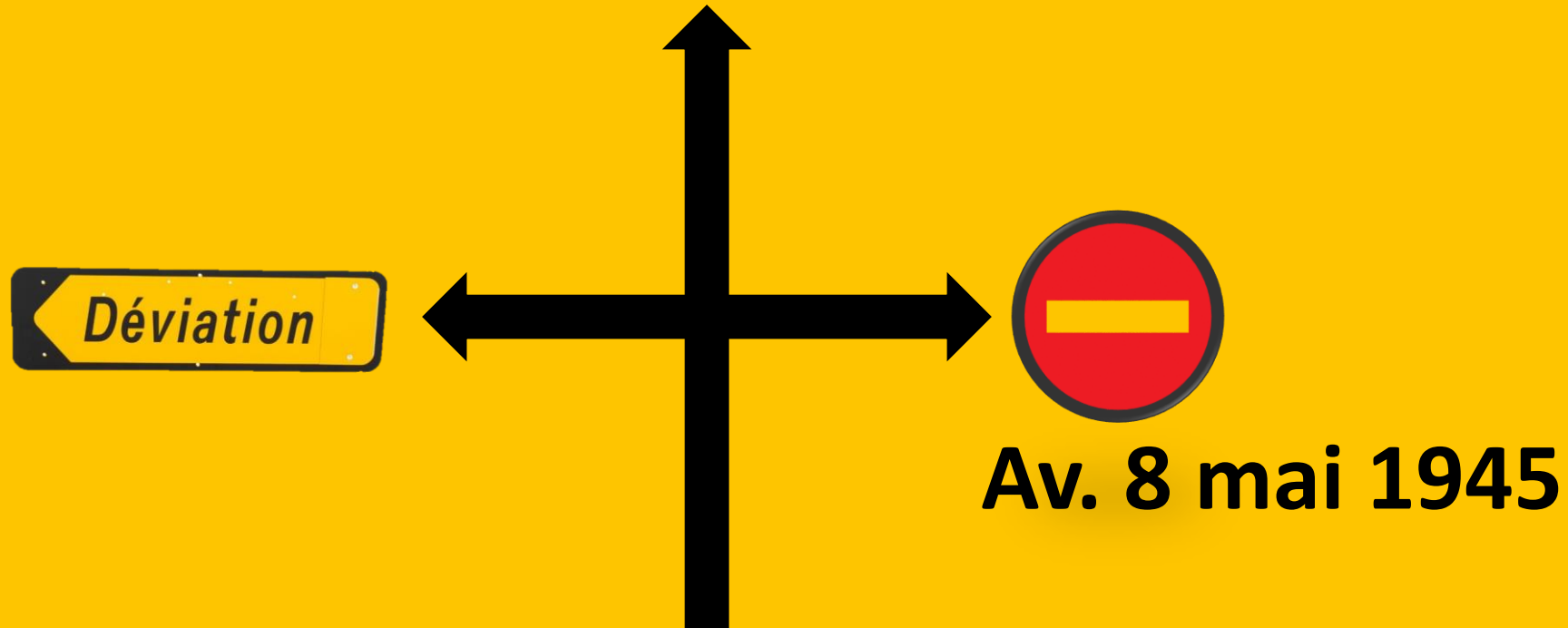
3 – Mise en place d'un alternat à 3 feux /2 phases pour que les bus puissent se croiser et passage de la rue JB Darrigand en double sens (uniquement pour les bus)

4 – Fin de déviation sur chemin de l'Arriou et installation de l'arrêt provisoire Lissalde (au droit de la Résidence l'Orée du Parc)



Plan de déviation Bus d'été Ligne 58 (phase 1)

Route barrée à droite
Suivre la déviation

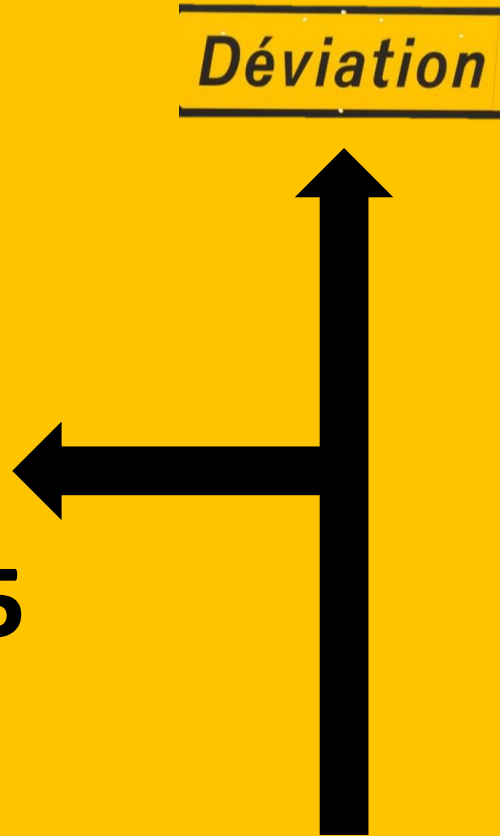


Route barrée à gauche

Suivre la déviation



Av. 8 mai 1945



RD26 barrée à 2 km
Suivre la déviation



RD26 barrée à 800 m
Suivre la déviation





Échelle 1 : 412

0 ——— 10 m