

Proposition de plan de circulation en demi-chaussée puis en route barrée

Légende

- Phase 1
- Phase 2
- Phase 3

- Point de collecte grue tri sélectif
- Point de collecte grue ordures ménagères
- Points de collecte 750l dirigés vers les conteneurs semi ou enterrés

Phase 3 :

- Travaux prévus du septembre 2023 à février 2024
- Travaux en demi-chaussée avec Alternats et balisage (K5C) avec interdiction de passage des PL et VL (sauf riverains)
 - Déviation du trafic des bus scolaires ,
 - Création de point de collecte Unique des OM en lien avec le Sitcom
 - Mise en place d'une déviation des VL et des PL (cf. Plan de Déviation)

Phase 1 et 2 :

- Travaux prévus du 7 juillet 2023 à septembre 23,
- Travaux en demi-chaussée avec Alternats et balisage (K5C) avec interdiction de passage des PL et VL (sauf riverains)
 - Maintien du passage des bus de l'été
 - Mise en place de la déviation des VL et PL (cf. Plan de déviation)
 - Libération du passage entre les écoles à partir de la rentrée (ch. Tambourin et Av. 8 mai 1945)

Les enrobés se feront de nuit sur la totalité de l'emprise du chantier (phase 4)

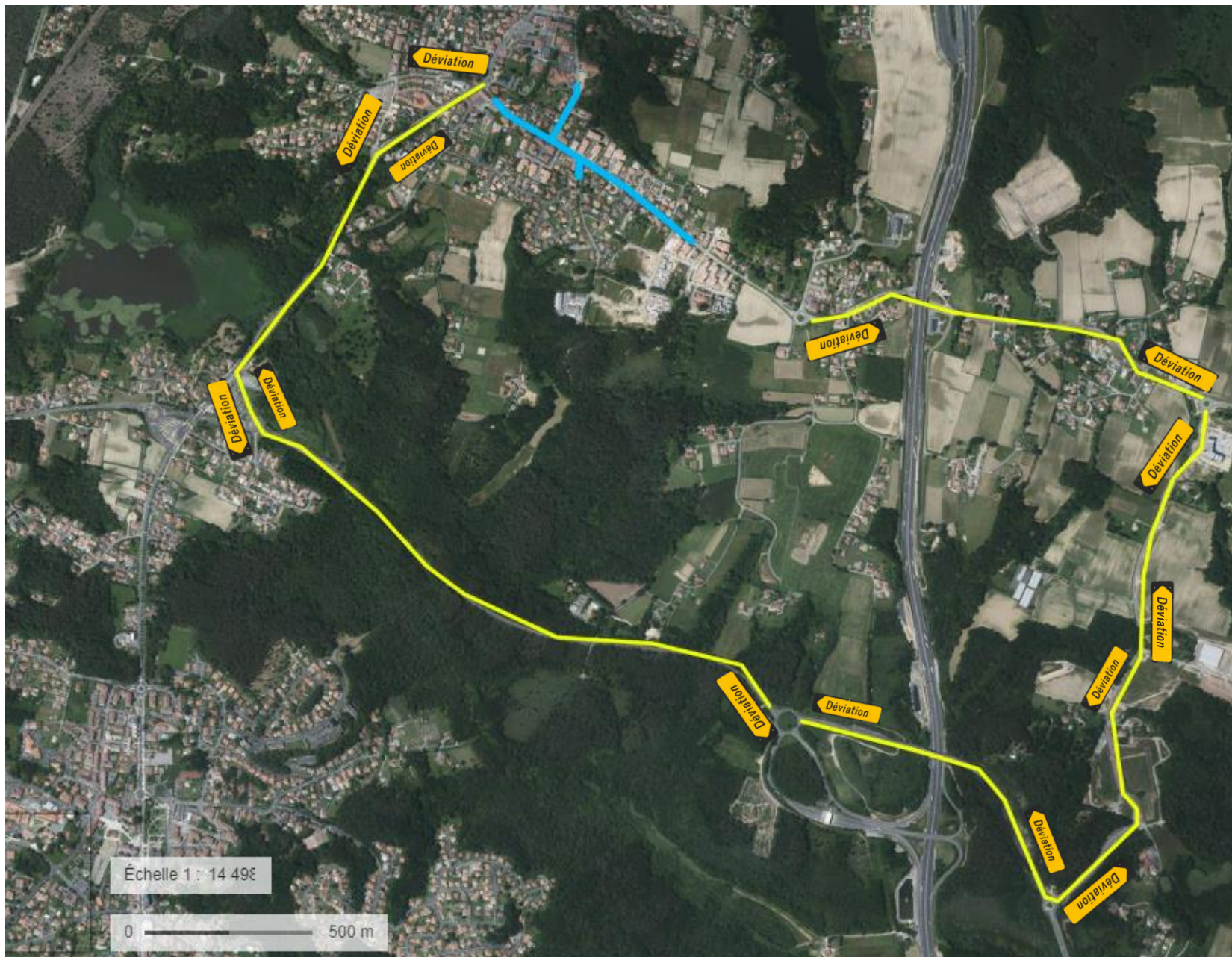


Collecte grue:

- Lundi: Ordures Ménagères (matin avant 8h), papier-cartonnettes (après midi)
- Mardi: Plastique-métal-briques alimentaires, verre (après-midi)
- Mercredi: papier-cartonnettes, verre (après-midi)
- Jeudi: Ordures Ménagères (matin avant 8h), papier-cartonnettes (après midi)
- Vendredi: Plastique-métal-briques alimentaires, papier-cartonnettes (après midi)

Collecte bacs 750l:

- Mardi: Ordures Ménagères (matin avant 8h),
- Vendredi: Ordures Ménagères (matin avant 8h),
- Les collectes du carton et bio-déchets de la maternelle seront dirigées vers les conteneurs point tri



Légende

 Emprise chantier

 Déviation

Plan de déviation PL et VL

Route barrée (sauf bus) à droite

Suivre la déviation

