

SAS ONDRES – aire de camping-cars ONDRES OCEAN 40440

Envoyé en préfecture le 10/11/2025

Reçu en préfecture le 10/11/2025

Publié le 10/11/2025

ID : 040-214002099-20251106-DELIB2025_11_06-DE



Mairie de ONDRES

2189, avenue du 11 novembre 1918

40 440 ONDRES

Concarneau, le 22/09/2025

Nos réf. : AK/202509-02/ AK

Affaire : Aire de camping-cars ONDRES OCEAN (40)

Objet : Evolution 2026 – aire de camping-cars

Madame le Maire,

Monsieur le DGS,

Comme suite à nos échanges, nous vous prions de trouver nos éléments de réponse sur les points évoqués.

Après une première analyse sur les chiffres, vous trouverez nos propositions pour l'évolution de l'aire.

Nous vous proposons un entretien en visio afin préparer au mieux l'évolution de l'aire en 2026 dans nos intérêts communs et ceux de nos usagers.

Avec nos respectueuses salutations,

ANDRE KERBOUL

Directeur adjoint AireServices

ARMAND RIOU

PDG AireServices

SAS ONDRES – aire de camping-cars ONDRES OCEAN 40440

Envoyé en préfecture le 10/11/2025

Reçu en préfecture le 10/11/2025

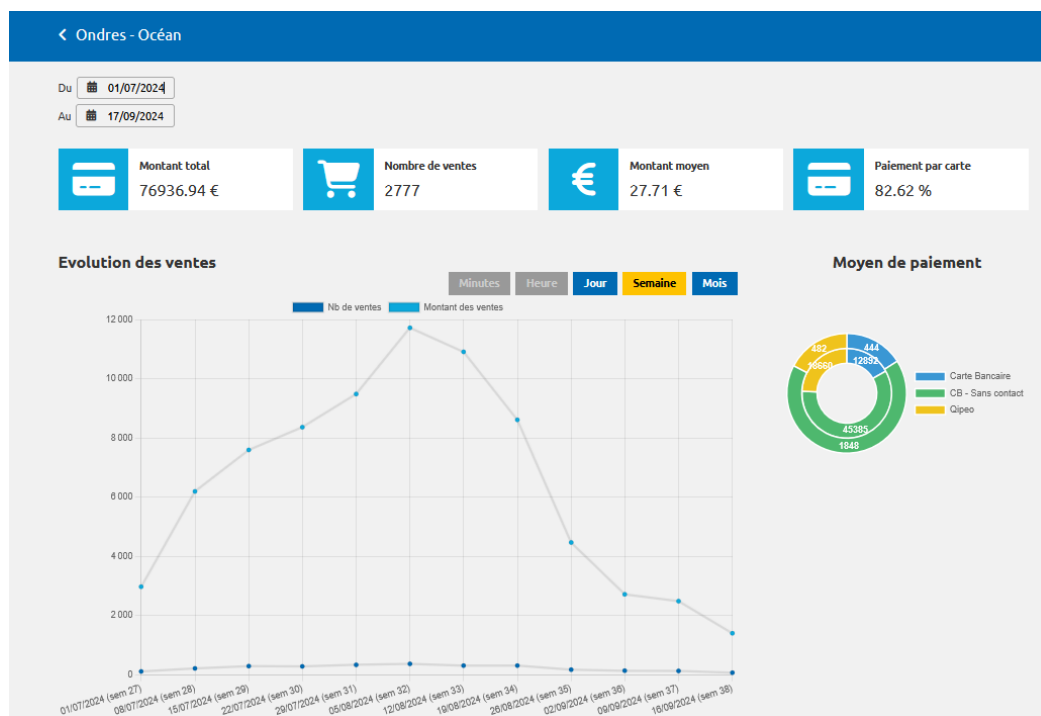
Publié le 10/11/2025

ID : 040-214002099-20251106-DELIB2025_11_06-DE

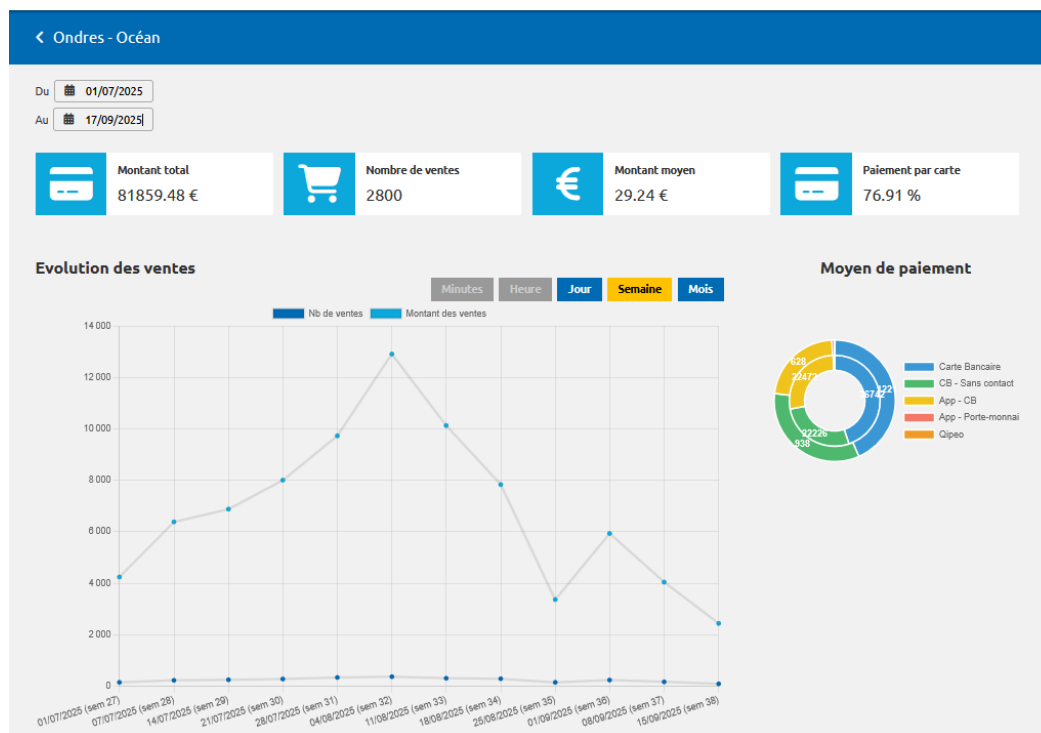


ANALYSE MACRO

2024 (juillet – mi-septembre) : :



2025 (juillet – mi-septembre) : :



Commentaires :

- autant de ventes / plus de nuitées par vente (panier moyen +5.5%)

SAS ONDRES – aire de camping-cars

ONDRES OCEAN 40440

Envoyé en préfecture le 10/11/2025

Reçu en préfecture le 10/11/2025

Publié le 10/11/2025

ID : 040-214002099-20251106-DELIB2025_11_06-DE



- taux de pénétration de l'appli (17% à 23%)
- évènement foudre du 20/08 a eu un léger impact rapidement corrigé

SAS ONDRES – aire de camping-cars

ONDRES OCEAN 40440

Envoyé en préfecture le 10/11/2025

Reçu en préfecture le 10/11/2025

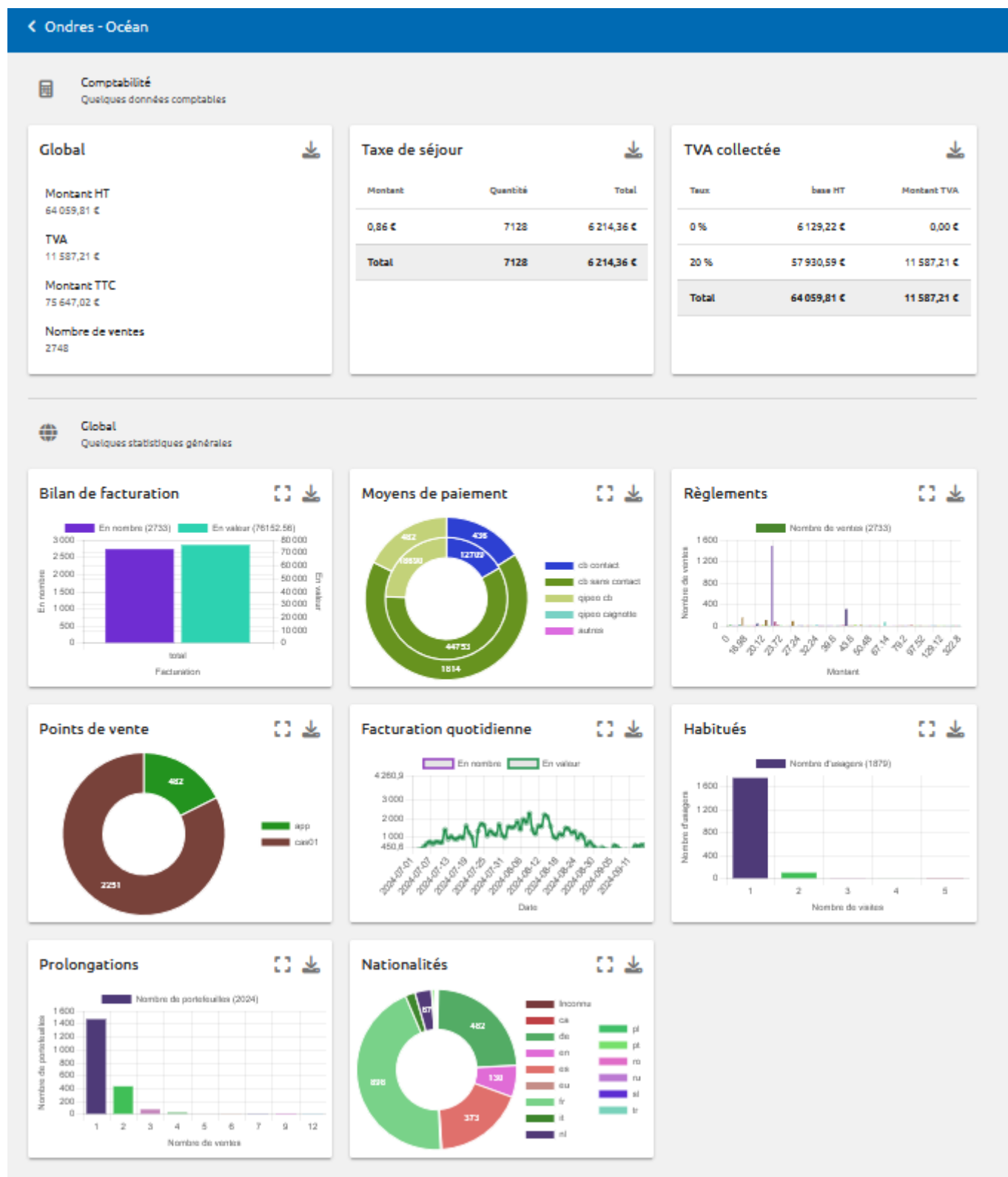
Publié le 10/11/2025

ID : 040-214002099-20251106-DELIB2025_11_06-DE



ANALYSE DETAILLEE

2024 07 à 17/09





Aire pour Camping-car
 Une synthèse des informations de cette zone

Charge quotidienne



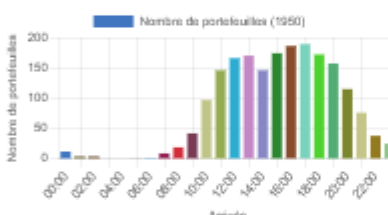
Durée de stationnement



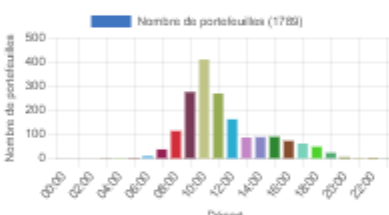
Planification des achats



Heures d'arrivée



Heures de départ



Mobilité



Eau
 Une synthèse des informations de ce service

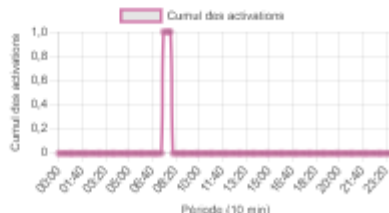
Achats



Utilisations (%)

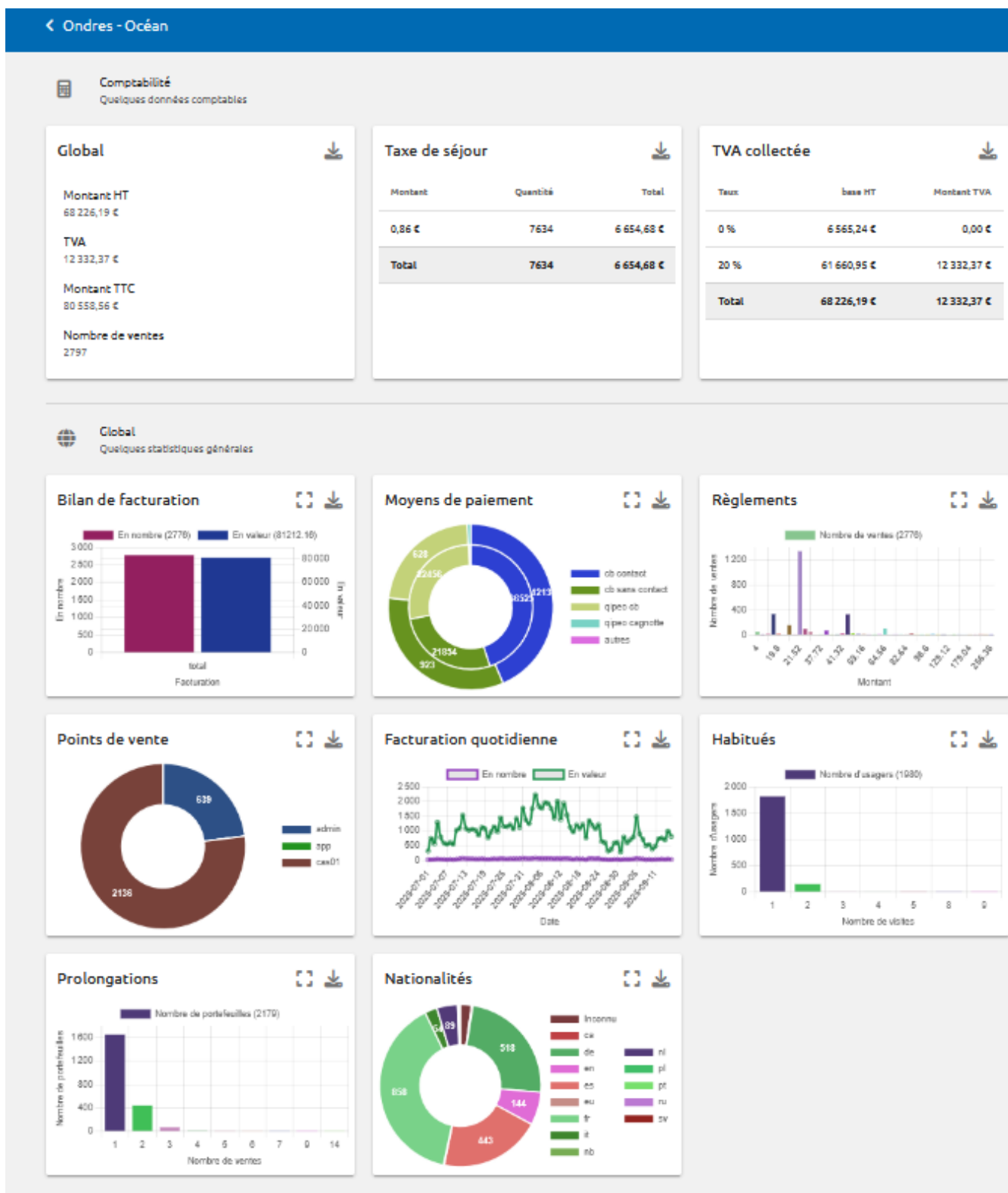


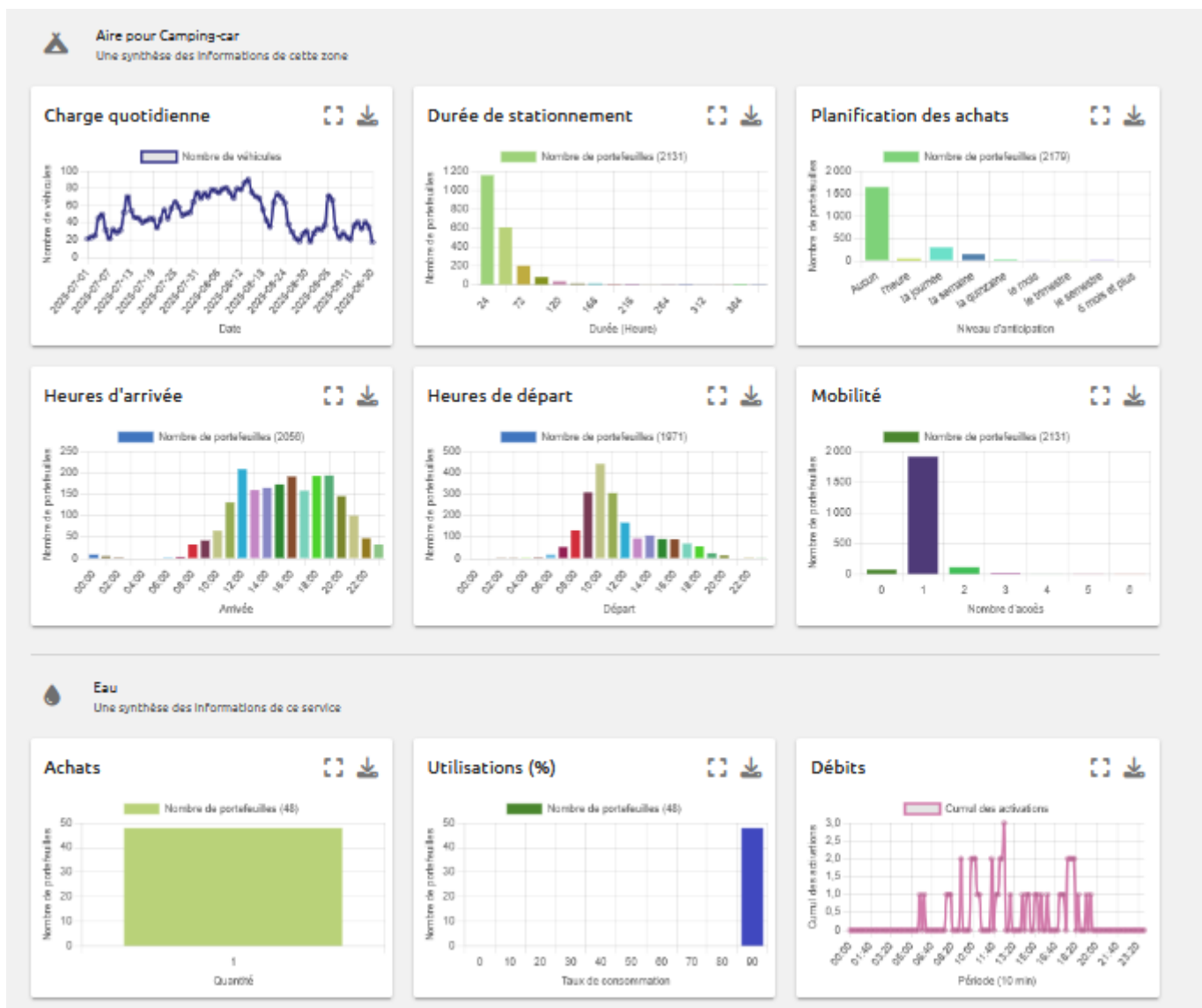
Débits





2025 07 à 17/09





Commentaires

- La typologie de clientèle est stable (nationalités, nb de nuitées)
- Le nb d'achats Eau en appli sur borne extérieure (de 222 à 48) : les usagers ont préféré rentrer dans l'aire
- La mobilité est stable : les gens sortent très peu en véhicule (plage et navette Ville)
- Plus 6% de réservations en 2025

SAS ONDRES – aire de camping-cars ONDRES OCEAN 40440

Envoyé en préfecture le 10/11/2025

Reçu en préfecture le 10/11/2025

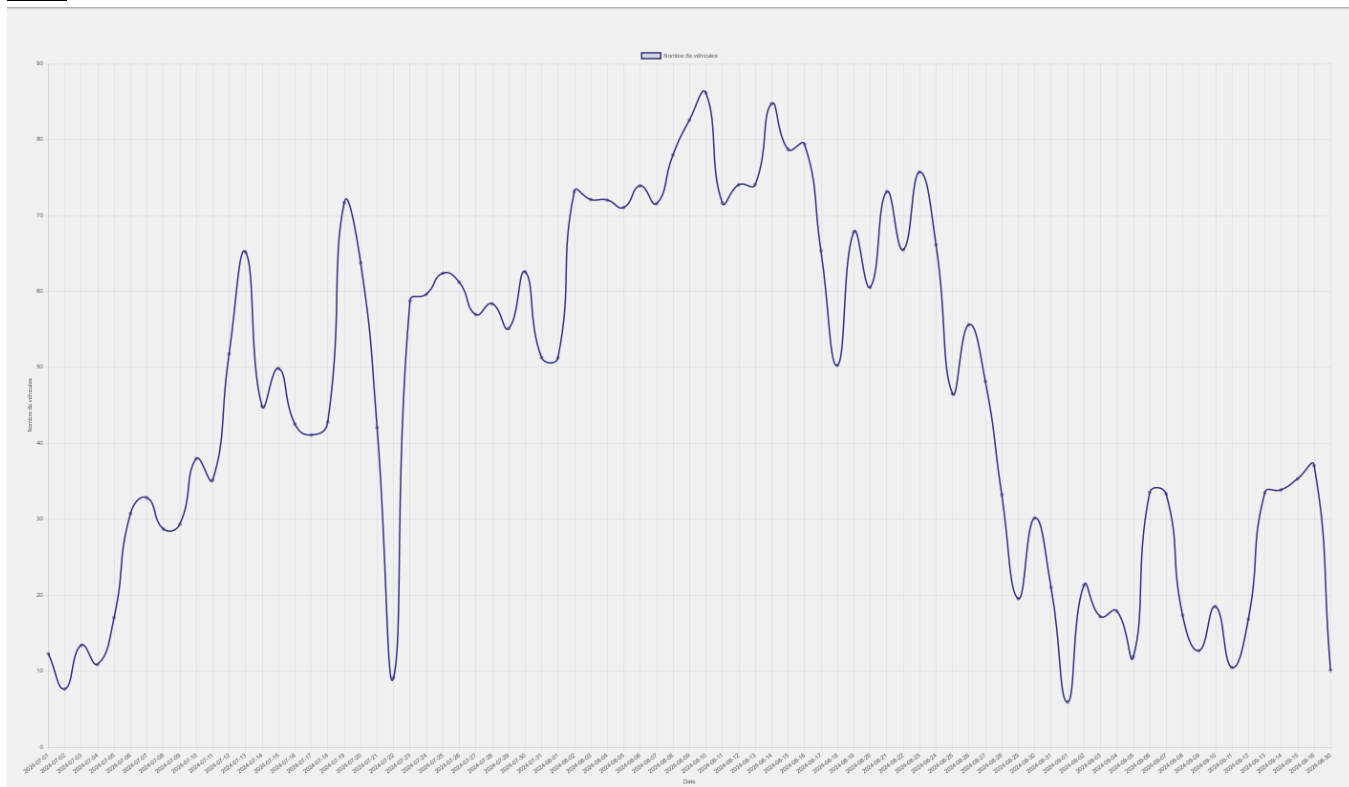
Publié le 10/11/2025

ID : 040-214002099-20251106-DELIB2025_11_06-DE

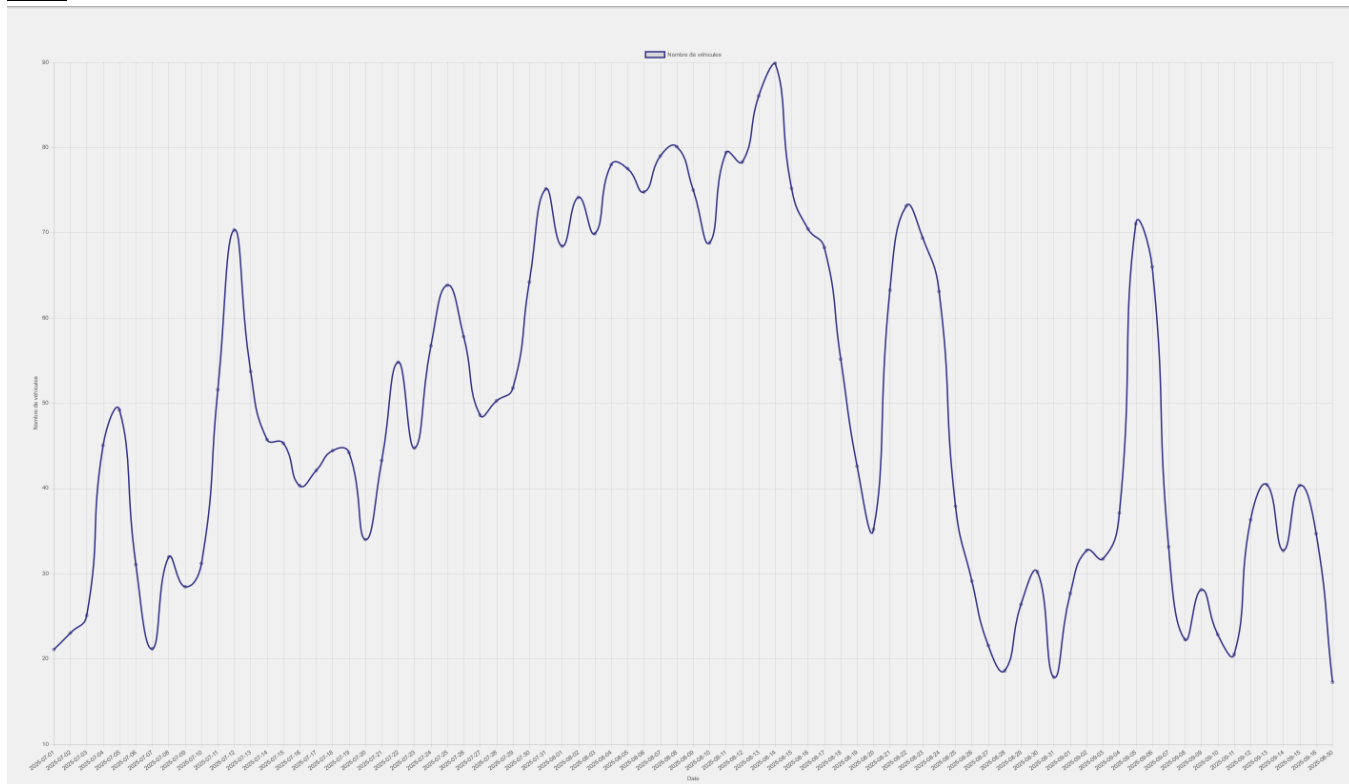


Analyse taux de charge – pertinence extension du nb de places ?

2024



2025



SAS ONDRES – aire de camping-cars

ONDRES OCEAN 40440

Envoyé en préfecture le 10/11/2025

Reçu en préfecture le 10/11/2025

Publié le 10/11/2025

ID : 040-214002099-20251106-DELIB2025_11_06-DE



Commentaires

- Les périodes sur lesquelles le taux est supérieur à la jauge sont restreintes.
- NB : Le taux de charge est supérieur à la jauge de (72 places) au motif des départs Sortie définitive avant la fin du séjour 24h, ce qui équivaut dans les faits à un surbooking.
- Dans ce contexte et à ce jour, avant de valider l'extension du nb de places sur une parcelle adjacente, il faut prendre en compte
 - Le taux de charge 75 à 90 places/jour sur une période
 - le délai nécessaire de 3 ans pour atteindre un rythme de croisière avec sa clientèle
 - la montée en régime du camping voisin – concurrence non déterminée à ce jour
- Le positionnement en termes de tarifs et de clientèle en l'état nous semble bon, les taux de remplissage sont bons (légèrement inférieur à la concurrence) mais bien supérieurs en prix (et donc en panier moyen) puisque beaucoup plus qualitatif et confortable (LABENNE notamment).

Conditions tarifaires 2026

Compte tenu de nos commentaires ci-avant, **nous préconisons un maintien des conditions tarifaires pour 2026.**

Autres points

Concernant les autres éléments du dossier,

Contributions fixes et variable (prévisionnel et ajusté réel – le processus est en place tel que au contrat.

Taxes de séjour – elle est actuellement à 86 cts (décomposée comme suit 60 cts + 10% majoration dept + 34% majoration régionale). Cette délibération du 01 juin 2023 est toujours active ; pas de modification récente reçue